

| Iluminando Campo | Largo com eficiência





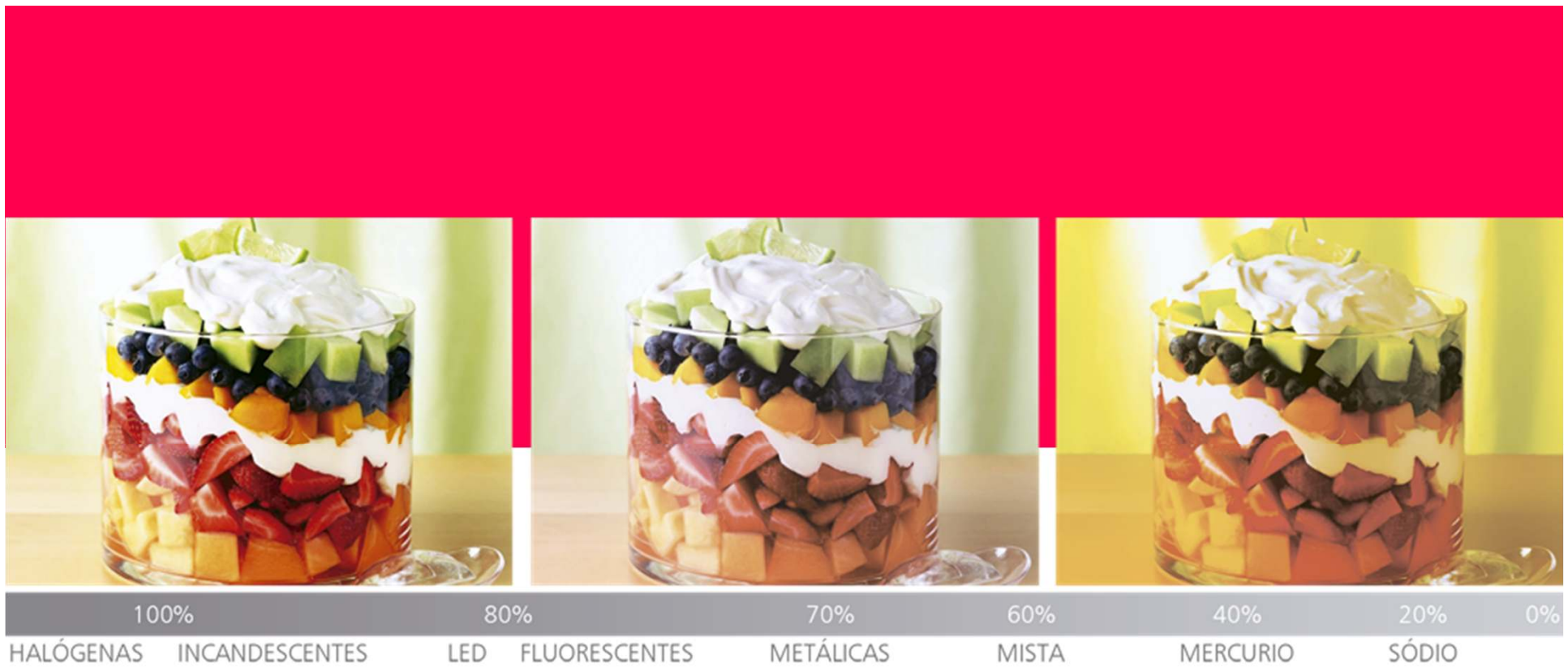
- Reduzir o consumo de energia sem perder conforto/qualidade;
- Reduzir o desperdício.

Led



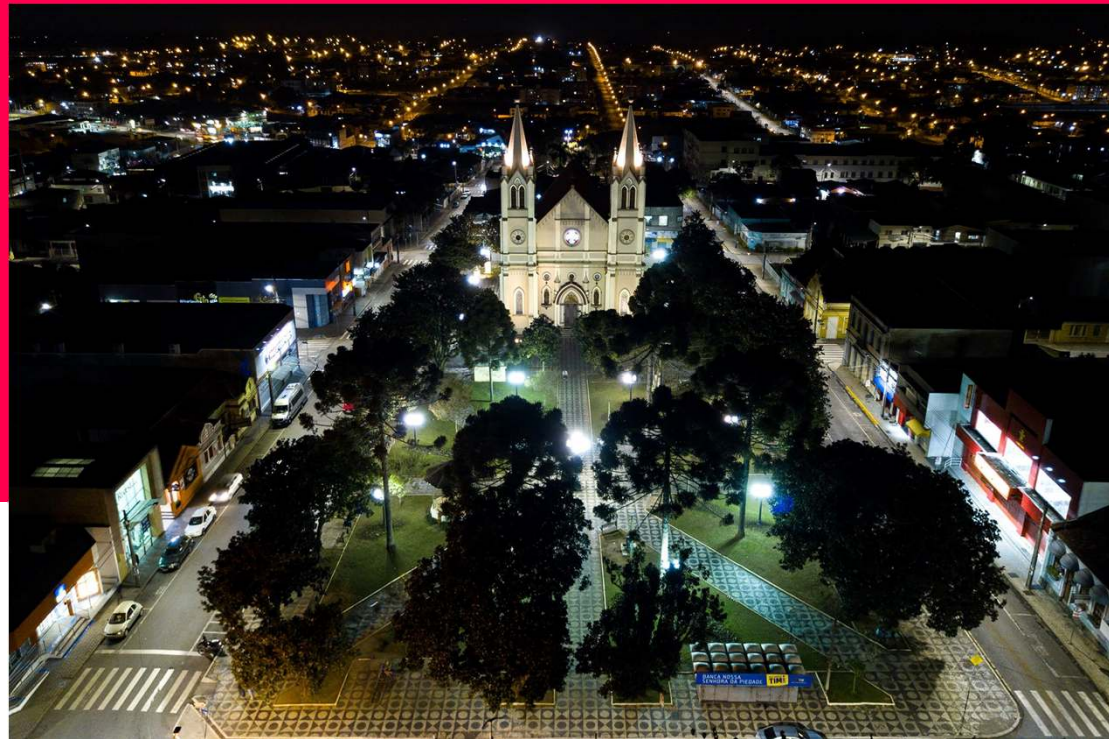
Novas luminárias led

- ✓ Até 70% mais econômicas
- ✓ Maior durabilidade
- ✓ Menos custos com manutenção
- ✓ Garantia de 10 anos
- ✓ Compatíveis com *smart grids*



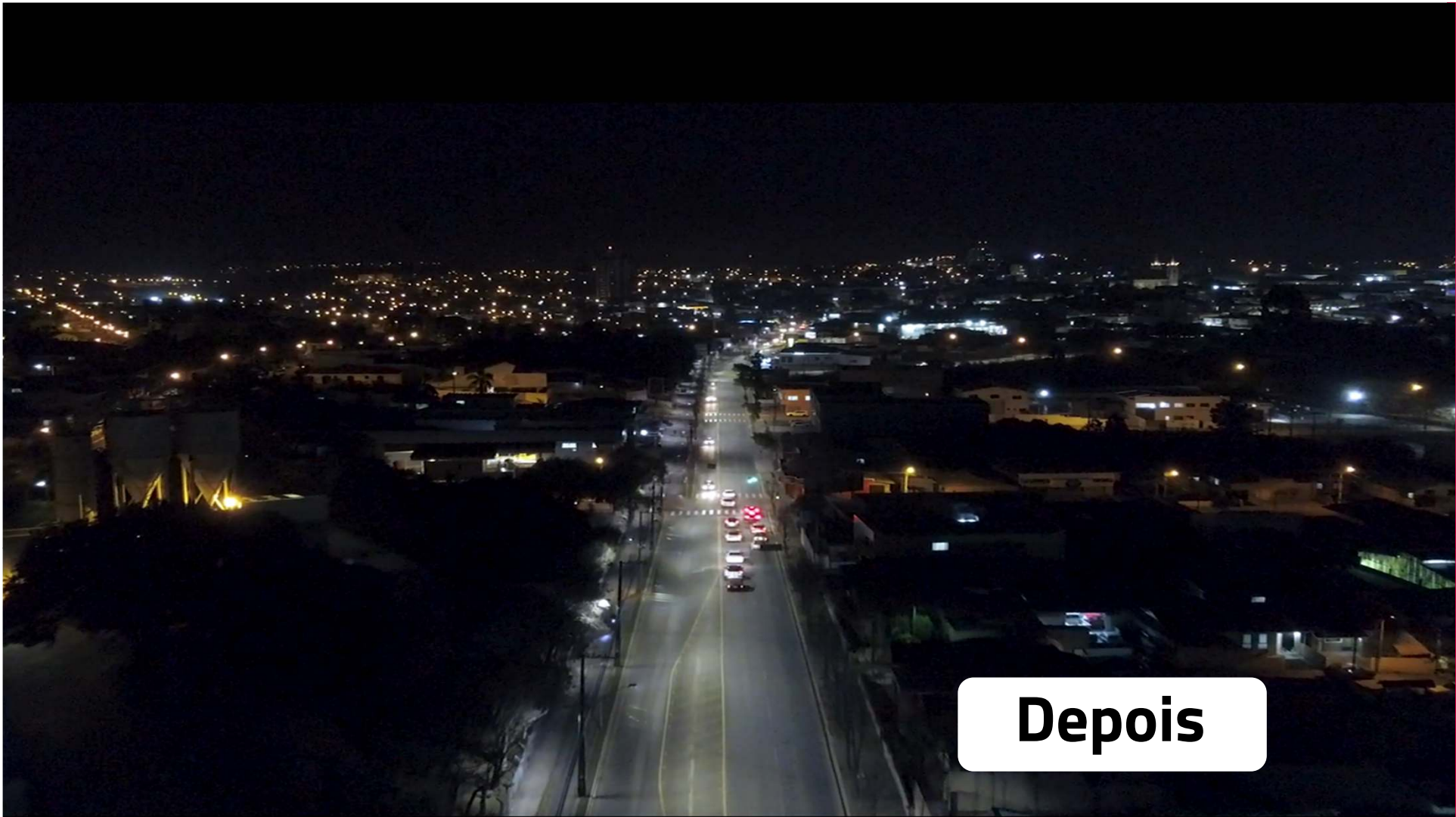
✓ Melhor reprodução de cor

Valorização do espaço público



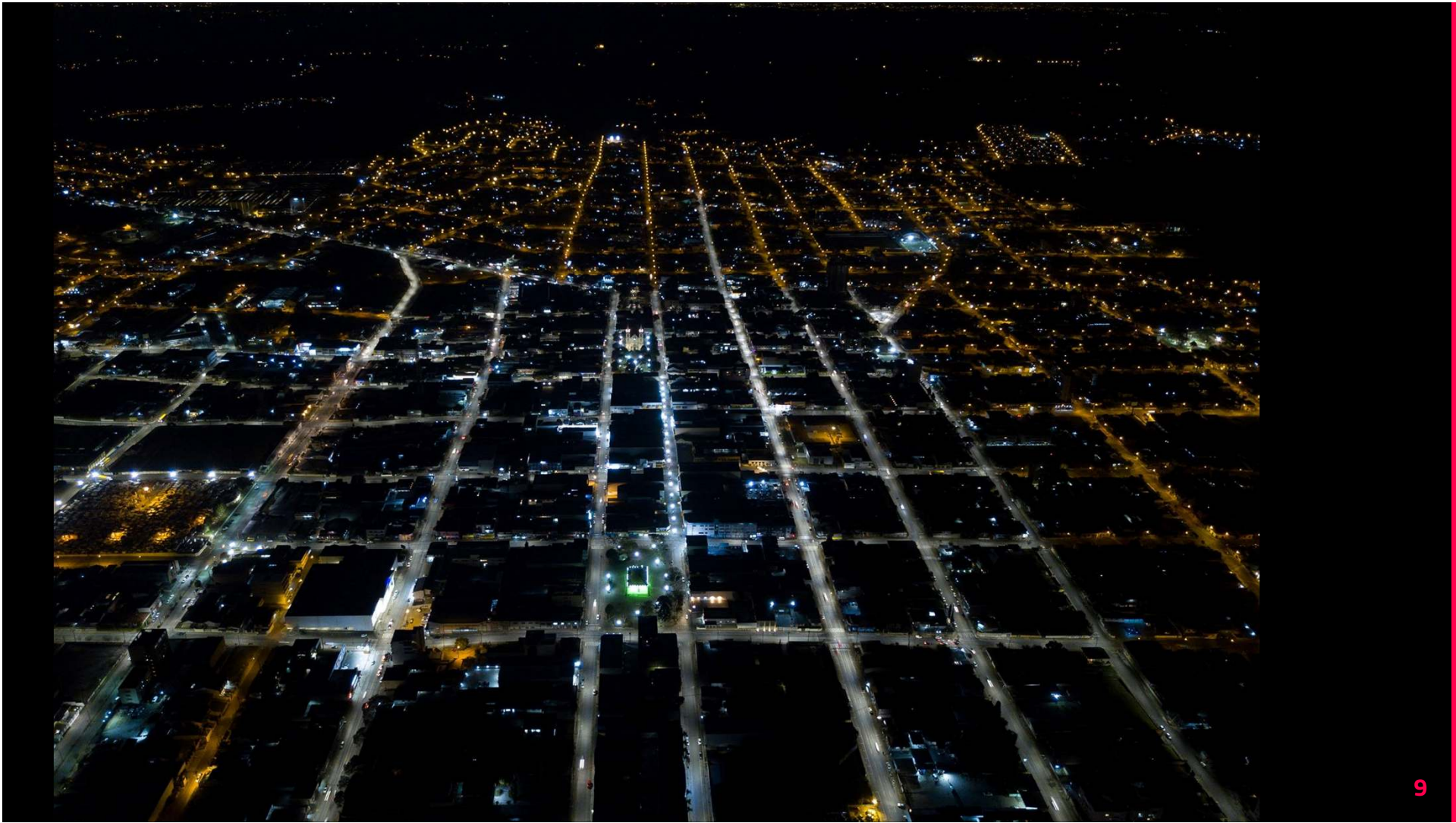


Antes



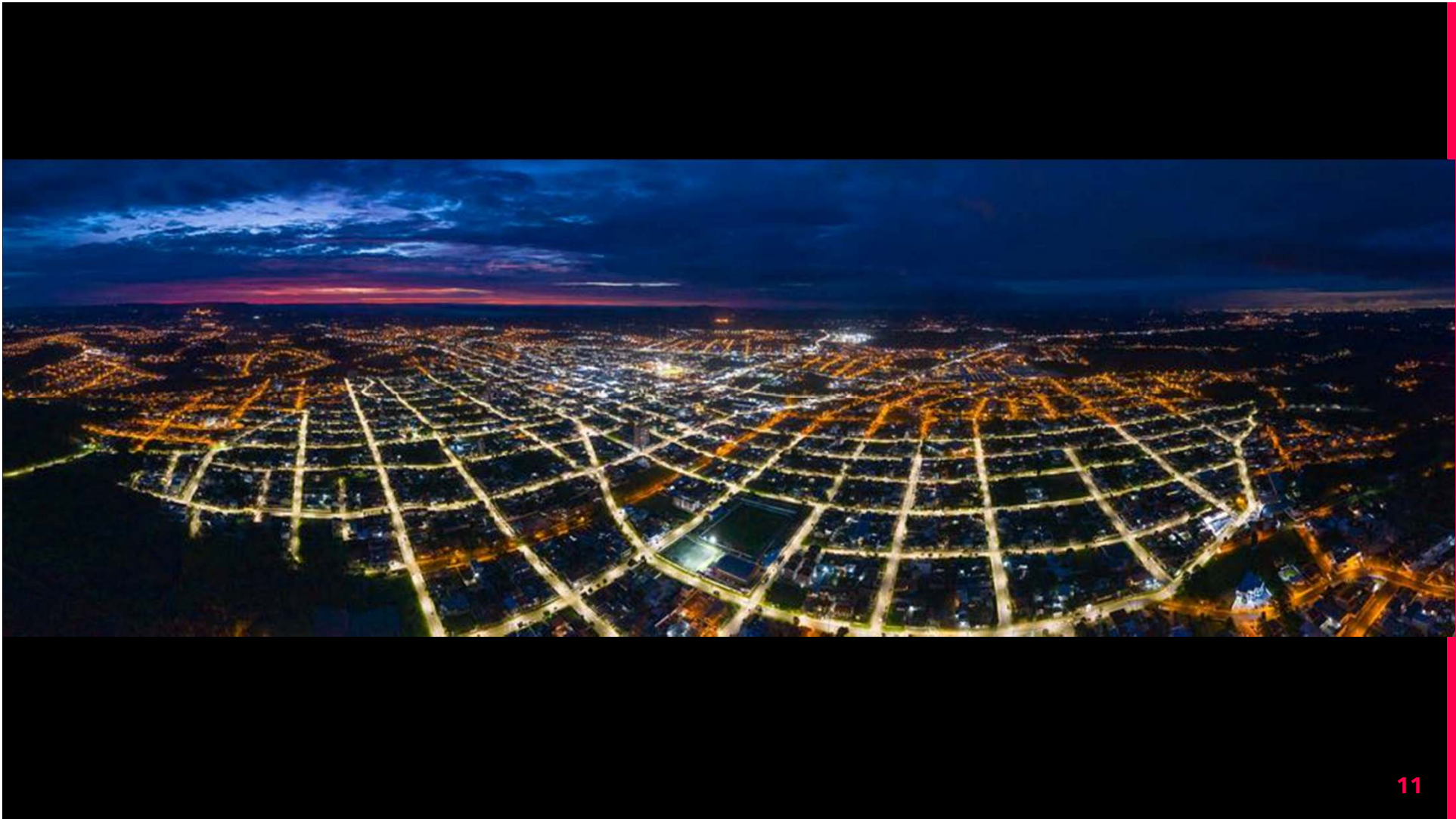
Depois

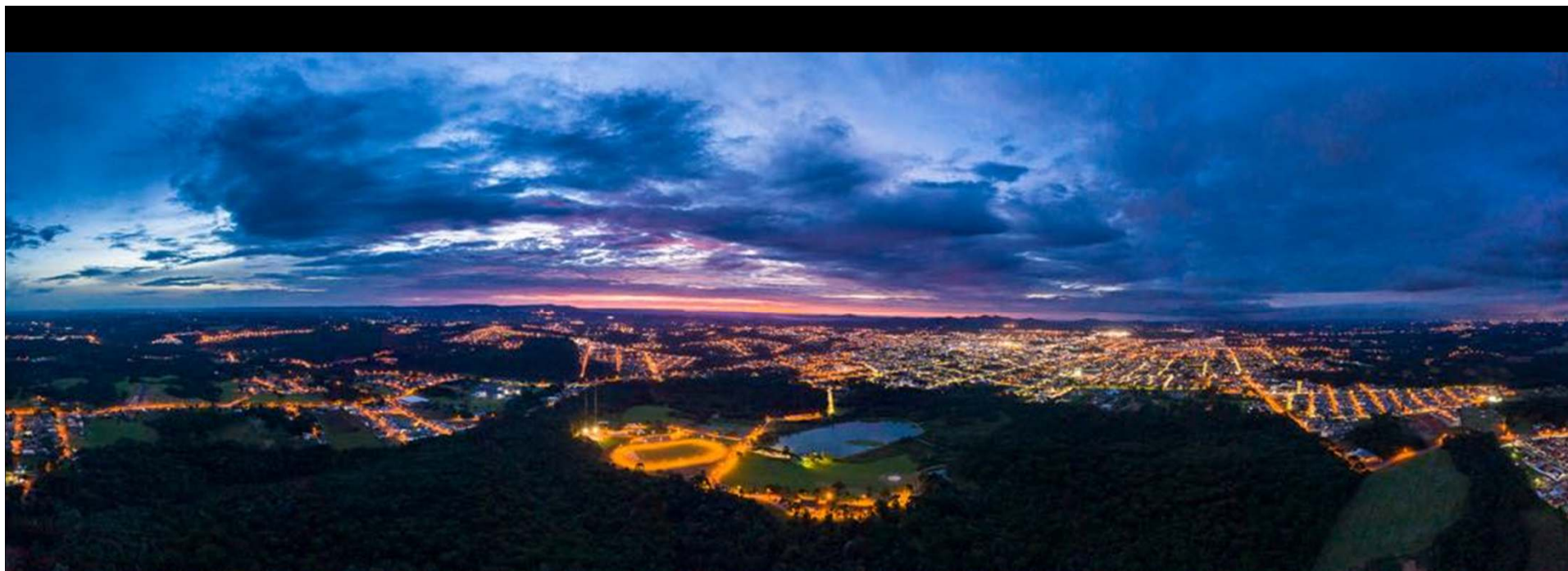




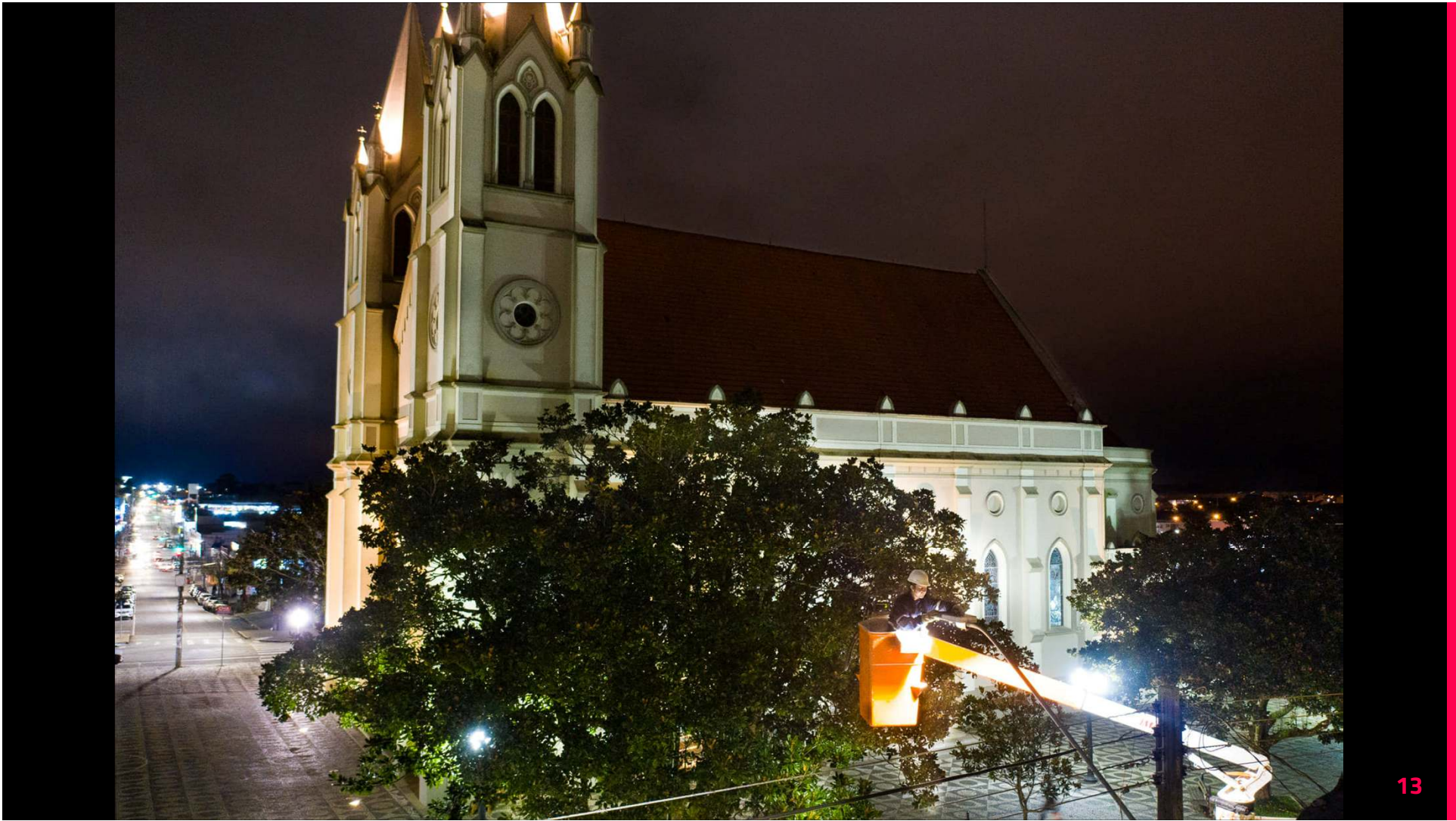
Incentivo à novas ações de eficiência energética



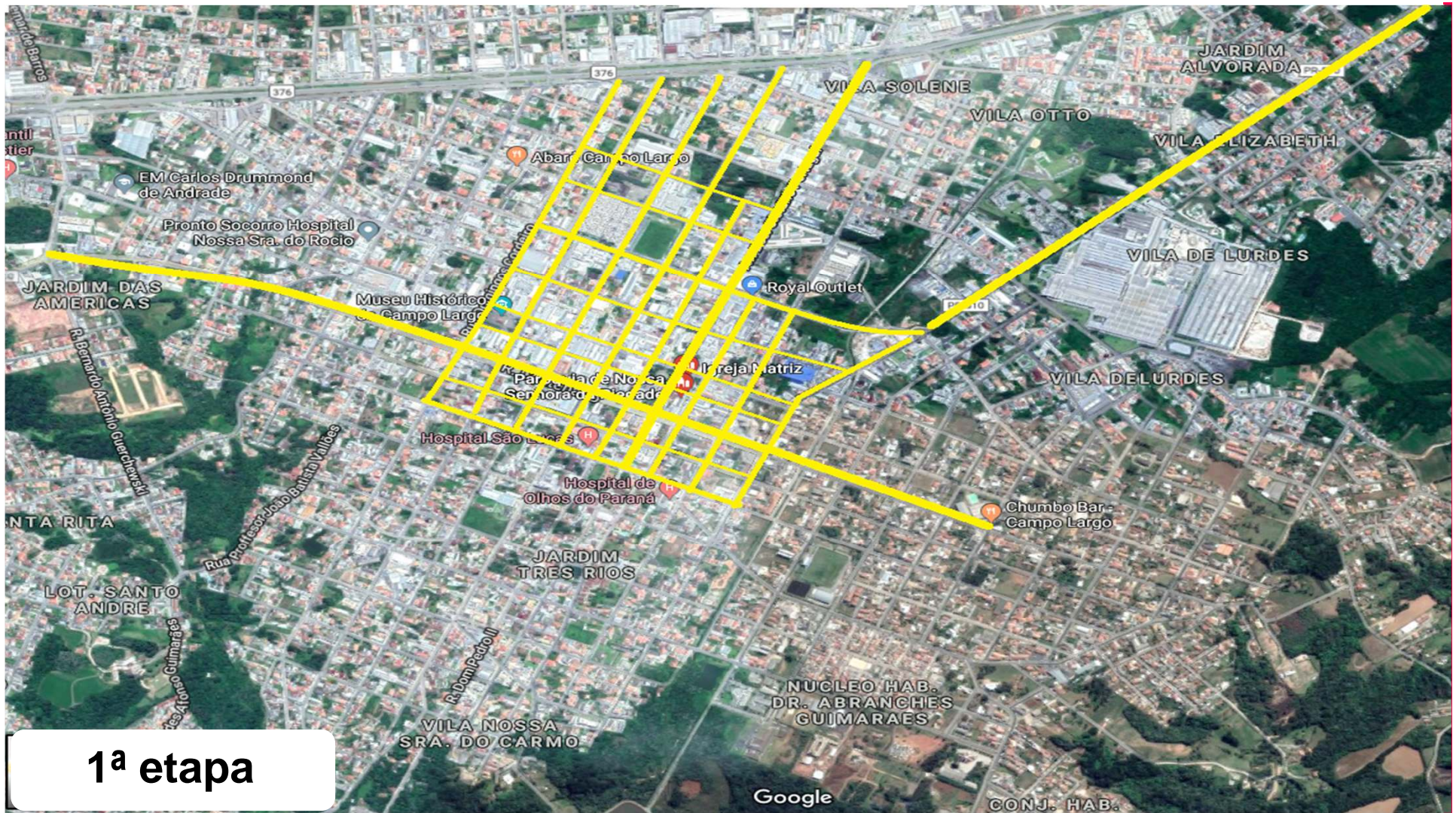




**Economia no consumo de energia viabiliza a
ampliação do projeto.**



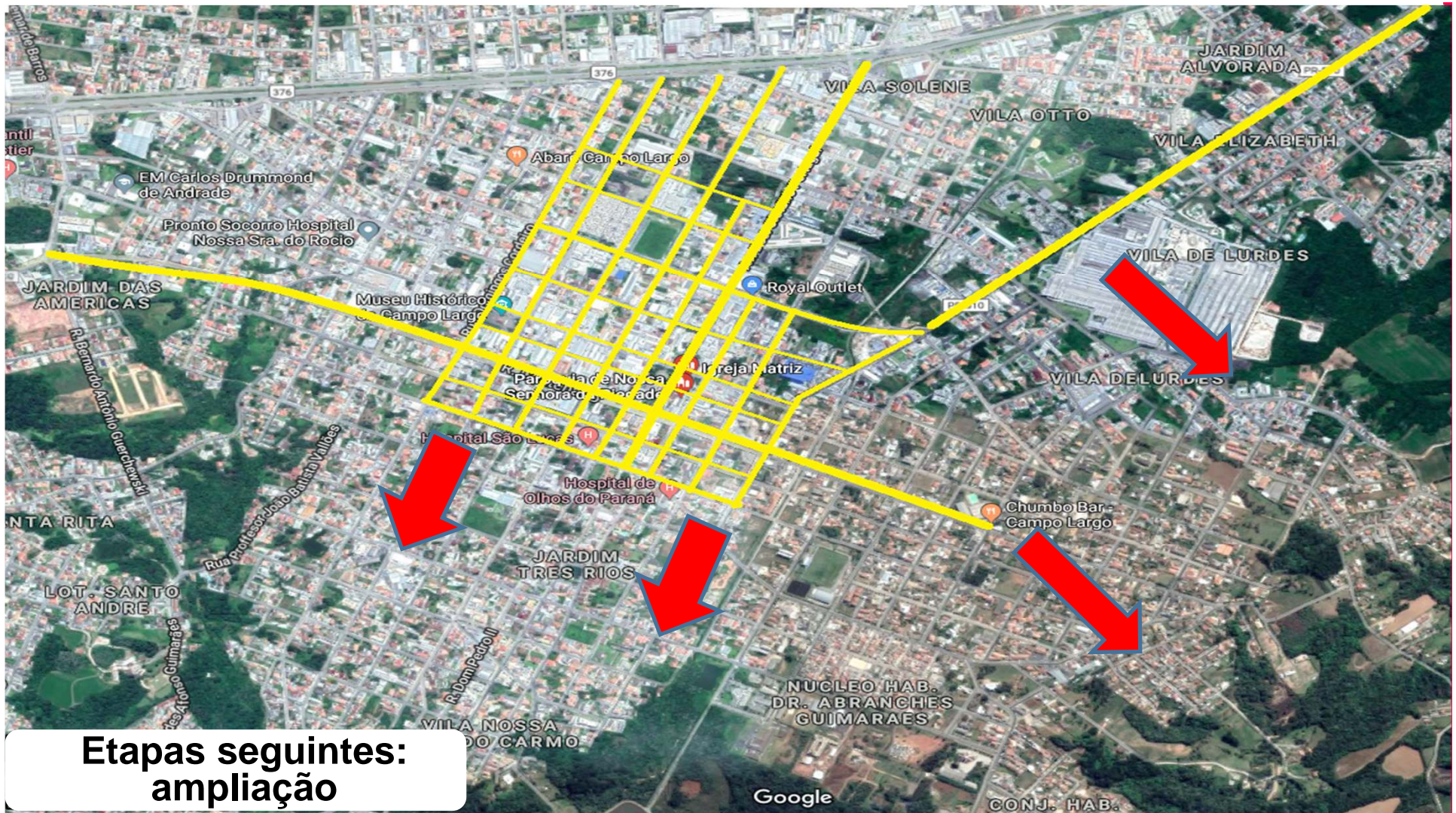




1ª etapa

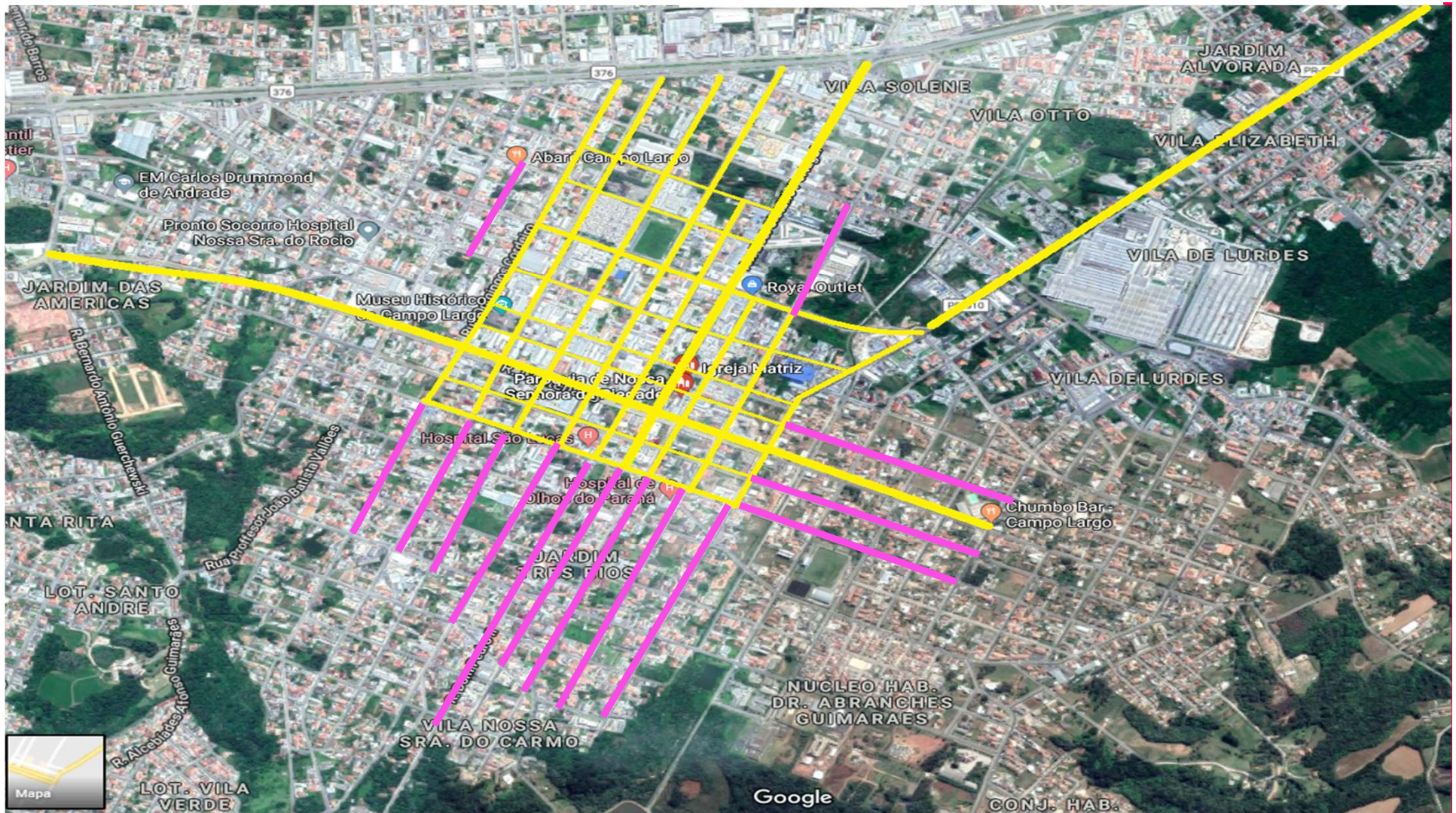
Google

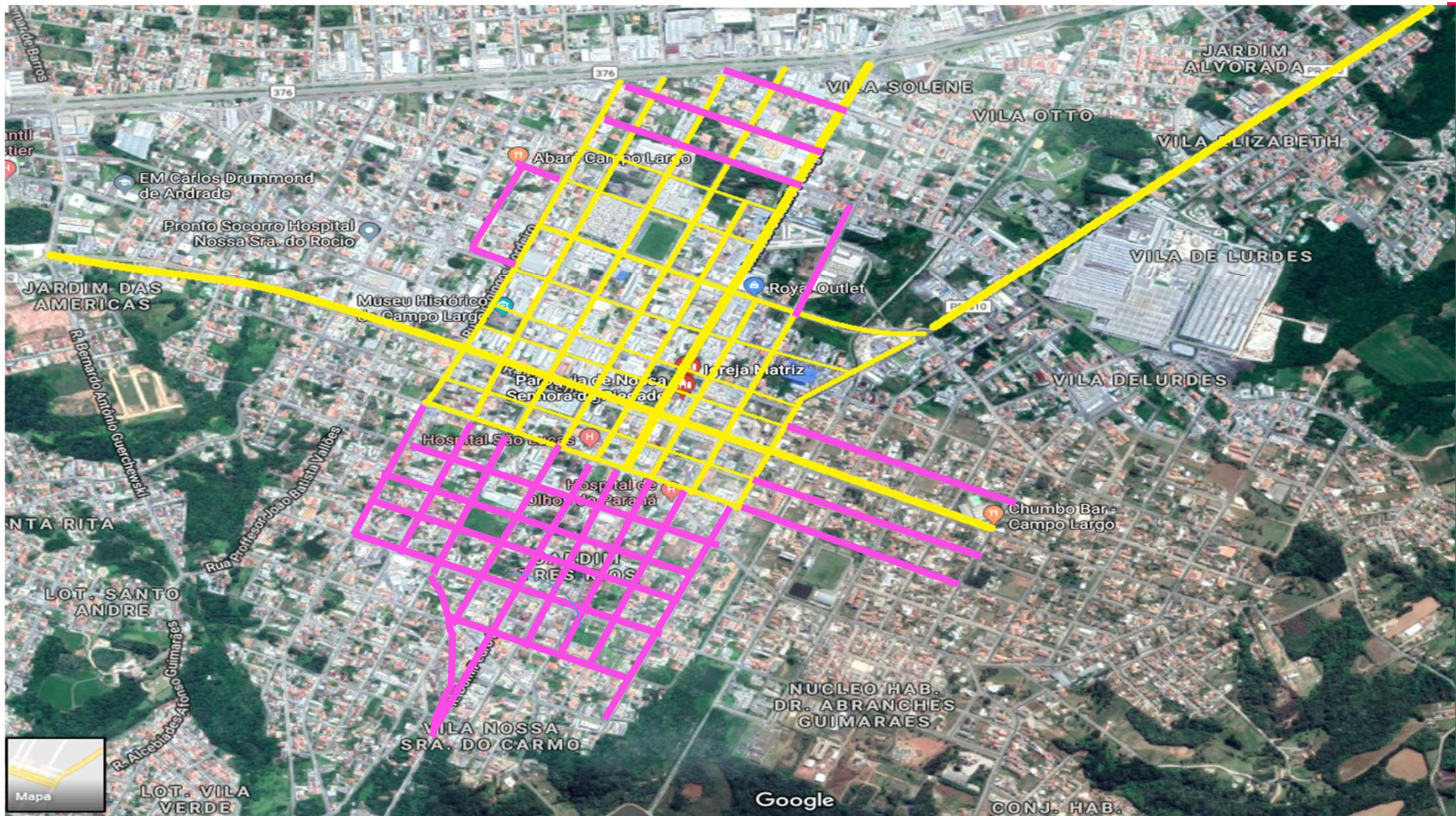
CONJ. HAB.

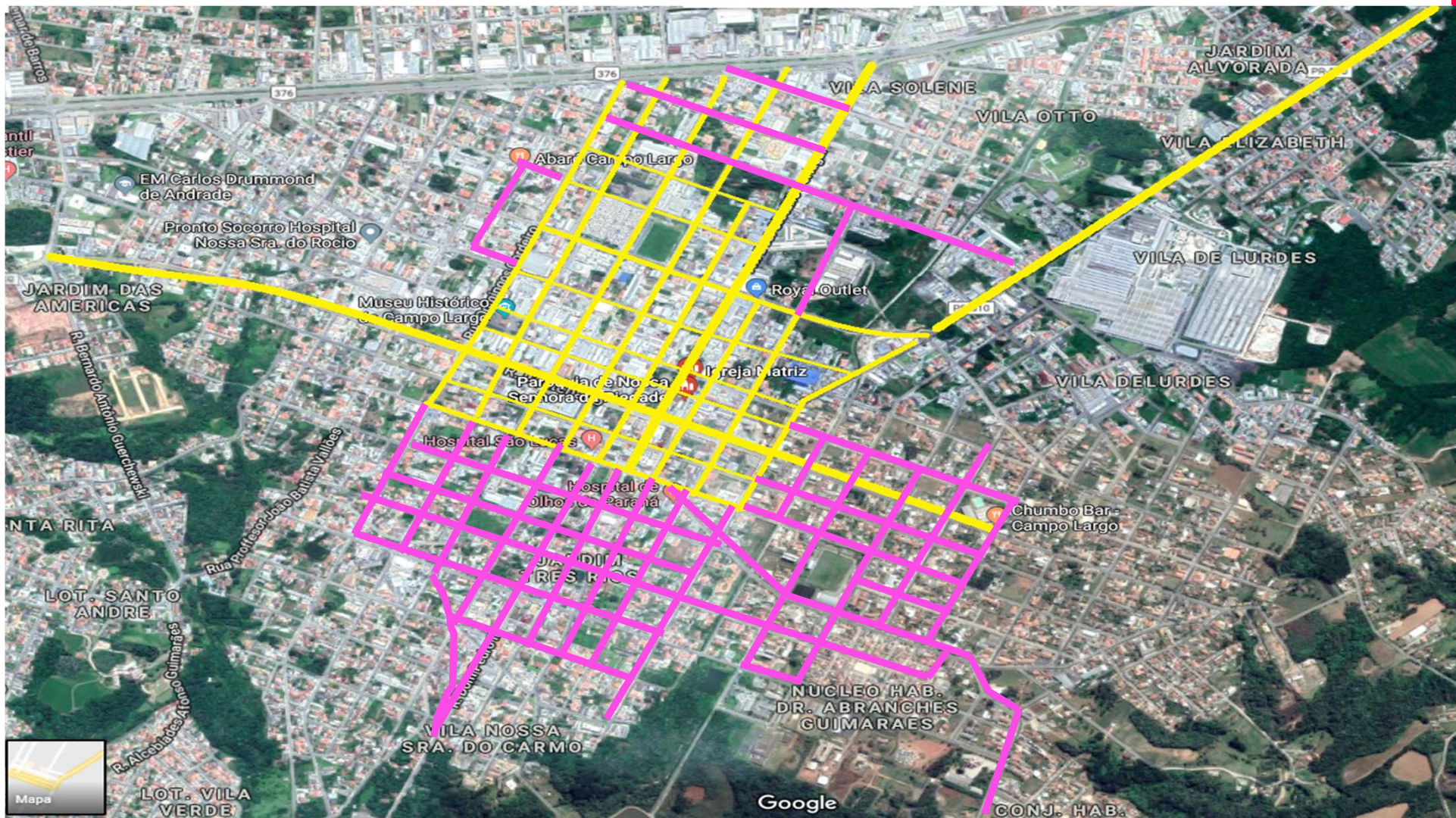


**Etapas seguintes:
ampliação**

Google







O projeto teve grande repercussão junto à comunidade e imprensa, desde as primeiras substituições

Mais de 1.200 luminárias led já foram instaladas pela Cocel



São mais de 60 km de ruas com iluminação eficiente. O objetivo é contemplar toda a área urbana com iluminação pública eficiente

Assessoria: Cocel
 Luminar melhor e economizar energia elétrica – estes são os objetivos da maior ação de melhoria na iluminação pública já realizada no município. A Companhia Campolargense de Energia – Cocel iniciou a substituição das luminárias convencionais por modelos led em 2017 e o objetivo da concessionária é dar continuidade ao projeto até que toda a área urbana seja contemplada, utilizando o recurso economizado em energia para investir em novos equipamentos eficientes.

A primeira etapa de substituições foi realizada através do Programa de Eficiência Energética (PEE) regulamentado

e financiado pela Agência Nacional de Energia Elétrica – ANEEL. Foram instaladas 774 novas luminárias, resultando na economia mensal de 60.000 kWh (quilowatts hora). A segunda etapa está sendo realizada com recursos da Prefeitura Municipal de Campo Largo – serão mais 2.300 luminárias instaladas. Quando esta segunda etapa estiver concluída, 16% de toda iluminação pública do município será eficiente e a economia no consumo de energia será de quase R\$ 100 mil mensais.

O presidente da Cocel, José Afonso Lemos Chemin, afirma que o investimento nas luminárias mais eficientes é totalmente revertido em favor da comunidade campolargense. “O valor que está sendo economizado será utilizado para adquirir mais luminárias eficientes para que o projeto atenda também os bairros”, explica Chemin. Além do anel central, a Avenida Ayrton Senna da Silva já conta com iluminação em led em toda sua extensão. A Rua João Silveira (principal via de acesso aos bairros Botafava e Três Rios, entre outros) está com as substituições em andamento e os bairros Abraão dos Guimarães (Popular Velha), Joaquim Celestino Ferreira (Popular Nova) e Parilênipe terão as luminárias substituídas ainda no primeiro semestre de 2019.

A mudança na iluminação é realizada de acordo com critérios técnicos, que levam em consideração a largura da via, o espaçamento entre postes e o trânsito de veículos e pedestres – entre outras características. “Para cada etapa de substituições é feito um projeto para garantir que as no-

vas luminárias proporcionem o máximo de eficiência. Como a região central já está totalmente atendida, as próximas substituições vão contemplar as vias de maior movimento que dão acesso aos bairros e em seguida as ruas dos bairros próximos” – completa Chemin. O presidente da Cocel ressalta ainda que as novas luminárias já estão programadas para formar um sistema integrado, o que possibilitará que sejam transmitidos dados entre os equipamentos – facilitando a manutenção e o gerenciamento de toda a rede.

Eficiência na iluminação pública contribui para a segurança

A gestora do Programa de Eficiência Energética da Cocel, Sônia de Queiroz Kolovics, explica que as luminárias led trazem outros benefícios além da economia de energia. “As novas luminárias têm maior durabilidade, maior luminosidade, proporcionam melhor percepção das cores e dissipam menos luz, contribuindo para o melhor aproveitamento do espaço público, para a segurança e qualidade de vida de todos que utilizam das vias”, afirma Kolovics.

Em média, a economia de energia em relação às tradicionais é de 51,7% e pode chegar a 70% – o que equivale a mais de R\$ 360,00 economizados por ano para cada luminária substituída. “Um dos objetivos da mudança na iluminação pública é estimular o consumidor a utilizar equipamentos mais eficientes em suas casas, evitando o desperdício de energia elétrica”, explica a gestora.



A mudança na iluminação é realizada de acordo com critérios técnicos

VOCÊ SABIA?

Além do transporte de passageiros, a Transpiedade é engajada em projetos sociais e programas de melhorias.

VOCÊ CONNEXE O EXPRESSO SAÚDE?

Atendemos em parceria com o secretariado de Saúde, de forma gratuita, a população carente. São prestados serviços odontológicos e acupuntura nos ônibus sedes e espaços para empresas.

SABO MAIS ER:

www.transpiedade.com.br



Iluminação pública em Campo Largo já conta com 2 mil luminárias LED
Mais de 90 km de vias contempladas pela melhoria

Na quarta-feira (15) a Companhia Campolarguense de Energia – Cocel completou a instalação da luminária LED número 2 mil, proporcionando iluminação eficiente a mais de 90 km de vias do município. As novas luminárias são mais econômicas e iluminam melhor, contribuindo para a segurança e valorização do espaço público.

A substituição das luminárias tradicionais por modelos led começou pela área central e está sendo expandida para os bairros – a economia obtida com a redução do consumo de energia possibilita a ampliação do projeto.

Esta melhoria na iluminação pública iniciou com o Projeto de Eficiência Energética (PEE), realizado pela Cocel e regulamentado e fiscalizado pela Agência Nacional de Energia Elétrica – ANEEL. A economia no consumo de energia obtida nesta primeira etapa de substituições possibilitou que os valores fossem reinvestidos em novas luminárias eficientes.

Na primeira etapa 774 novas luminárias foram instaladas (através do PEE, com recursos da Cocel), as etapas seguintes são realizadas com recursos da Prefeitura Municipal – que é responsável pelo gerenciamento da iluminação pública.

De acordo com o diretor presidente da Cocel, José Arlindo Lemos Chemin, o objetivo da Companhia é que toda área urbana do município tenha iluminação eficiente. "O cronograma de substituições segue critérios técnicos, com o objetivo de garantir a maior eficiência possível em todo o projeto.

Como a área central já foi completamente atendida começam as substituições de luminárias nos bairros mais próximos, priorizando as vias com maior tráfego de veículos e pedestres e as áreas com maior concentração de moradores", completa Chemin.

Além do Centro, os bairros Vila Bancária, Abranches Guimarães (Popular Velha), Joaquim Celestino Ferreira (Popular Velha) e Partênope já contam com iluminação eficiente. Vila Miotto, Vila Otto e Vila Solene serão os próximos bairros a receber luminárias led, além das Avenidas Alcebiades Affonso Guimarães e Bom Jesus (vias de acesso a diversos bairros).

Fonte:

Assessoria de Comunicação e Marketing
Companhia Campolarguense de Energia – Cocel
(41) 2169-2123 | www.cocel.com.br

Na quarta-feira (15) a Companhia Campolarguense de Energia – Cocel completou a instalação da luminária LED número 2 mil, proporcionando iluminação eficiente a mais de 90 km de vias do município. As novas luminárias são mais econômicas e iluminam melhor, contribuindo para a segurança e valorização do espaço público.
Saiba mais em : <http://bit.ly/2HmPL5M>



Samir Moussa e outras 24 pessoas 5 comentários

Cocel finaliza primeira etapa da maior ação de melhoria na iluminação pública já realizada

Substituição de luminárias tradicionais por modelos led já contemplou mais de 30 km de vias do anel central

A iluminação pública de Campo Largo está se tornando mais eficiente em todo o país pela eficiência das novas lâmpadas LED. A Companhia Campolarguense de Energia – Cocel finalizou a primeira etapa do projeto que consiste na substituição das luminárias tradicionais por modelos led – que tem maior luminosidade e são mais econômicas. Entre março e agosto, 767 novas luminárias foram instaladas – mais de 30 quilômetros de vias do anel central já contam com iluminação eficiente. Nas próximas etapas a iluminação em led deve ser instalada nas principais vias de acesso aos bairros mais próximos.

O diretor presidente da Cocel, José Arlindo Lemos Chemin, ressalta que o resultado deste projeto foi ainda melhor: a economia obtida com o sucesso de instalação e a redução dos custos de manutenção, que tem grande impacto no valor de abertura. "Conseguimos reduzir de forma significativa o valor pago nas novas luminárias em relação ao orçamento original, o que possibilita que esta primeira etapa tenha um custo de R\$40 para 767 luminárias substituídas" – explica Chemin. Para o diretor, investimentos que proporcionam benefícios a todos os campolarguenses são prioridade para a Cocel. "O objetivo é realizar um Projeto de Eficiência Energética com resultados que sejam percebidos por toda a comunidade por meio de investimentos na modernização da iluminação pública e nos demais equipamentos da rede de distribuição de energia para proporcionar toda vez mais qualidade de serviço prestado à população não o foco da Companhia" – completa Chemin.

A economia das novas lâmpadas de led em relação às convencionais é de 51,22%, o que equivale a aproximadamente R\$ 985,00 economizados por ano para cada luminária substituída. De novos equipamentos proporcionam ainda maior luminosidade e maior capacidade das cores, considerando que o mesmo público seja mais bem servido e com maior segurança.

Esta primeira etapa foi realizada através do Programa de Eficiência Energética (PEE) – regulamentado e fiscalizado pela Agência Nacional de Energia Elétrica – ANEEL. A economia no consumo de energia obtida nesta primeira etapa de substituições possibilitou que os valores fossem reinvestidos em novas luminárias eficientes.



NOTÍCIAS GERAIS

16 maio 2018, 06:34
Geral

Iluminação pública em Campo Largo já conta com 2 mil luminárias LED

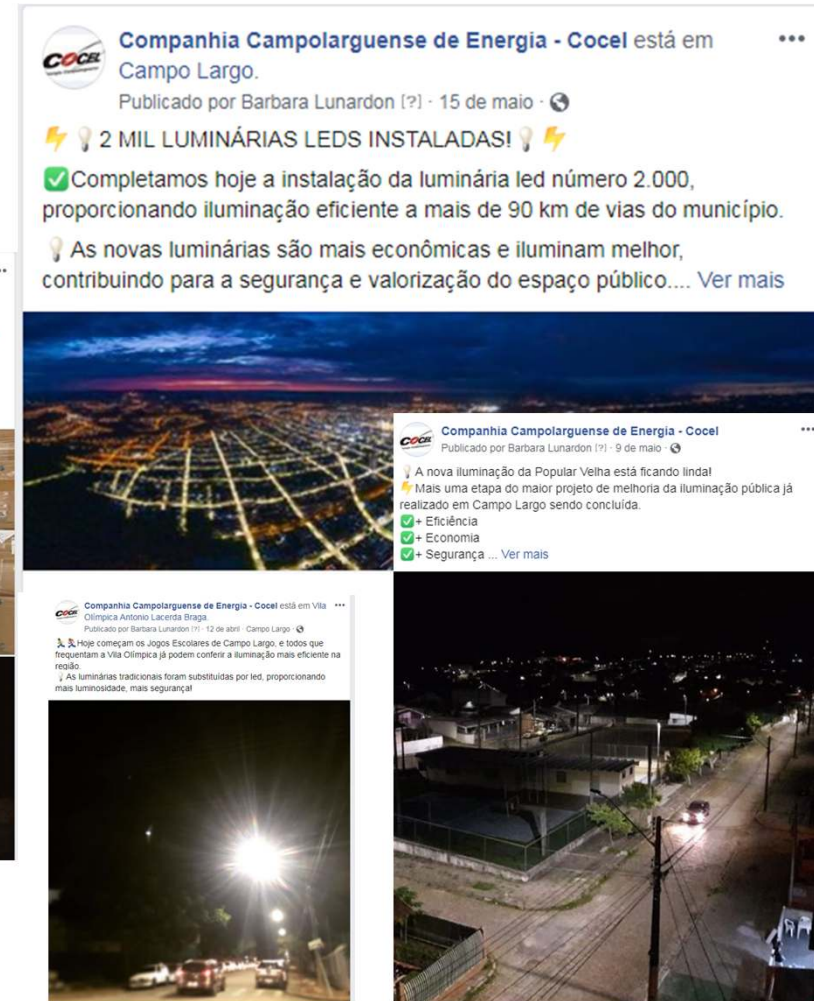
Mais de 90 km de vias contempladas pela melhoria

Na quarta-feira (15) a Companhia Campolarguense de Energia – Cocel completou a instalação da luminária LED número 2 mil, proporcionando iluminação eficiente a mais de 90 km de vias do município. As novas luminárias são mais econômicas e iluminam melhor, contribuindo para a segurança e valorização do espaço público.

A substituição das luminárias tradicionais por modelos led começou pela área central e está sendo expandida para os bairros – a economia obtida com a redução do consumo de energia possibilita a ampliação do projeto.

Esta melhoria na iluminação pública iniciou com o Projeto de Eficiência Energética (PEE), realizado pela Cocel e regulamentado e fiscalizado pela Agência Nacional de Energia Elétrica – ANEEL. A economia no consumo de

Divulgação feita pela Companhia



Companhia Campolarguense de Energia - Cocel
Publicado por Barbara Lunardon [?] · 18 de janeiro · 🌐

💡 Iluminação pública eficiente = mais economia, mais segurança, mais qualidade de vida.

Projeto realizado através do Programa de Eficiência Energética regulamentado pela ANEEL.



Companhia Campolarguense de Energia - Cocel
Publicado por Barbara Lunardon [?] · 27 de julho de 2018 · 🌐

💡 A iluminação pública em led, além de ser mais eficiente e econômica, tem menos dispersão e por isso não atrapalha o brilho do céu.

🌑 O maior eclipse lunar do século ocorre na noite de hoje, que tal aproveitar para apreciar este fenômeno no anel central de Campo Largo? Já são mais de 30 km de vias com iluminação led!



Companhia Campolarguense de Energia - Cocel
Publicado por Barbara Lunardon [?] · 3 de maio de 2019 · 🌐

🔧 E o trabalho não para!

👷 Nossas equipes estão fazendo a substituição das luminárias antigas da Rua Rui Barbosa por modelos com lâmpadas led, mais eficientes e econômicas.

✅ Além da mudança no equipamento, toda a fiação do poste é revisada. Esta melhoria faz parte do Programa de Eficiência Energética aprovado pela ANEEL.



Companhia Campolarguense de Energia - Cocel
Publicado por Barbara Lunardon [?] · 12 de dezembro de 2018 · 🌐

🌟 A iluminação do Natal está linda, mas é a iluminação pública de Campo Largo que dá exemplo de eficiência e está se tomando referência em qualidade em todo o país!

💡 Mais de 30 km de vias já tiveram as luminárias tradicionais substituídas por modelos led - mais econômicos e com melhor luminosidade.

✅ A primeira etapa de substituições foi realizada através do Programa de Eficiência Energética (PEE) regulamentado pela Agência Nacional de Energia Elétrica - ANEEL.



Companhia Campolarguense de Energia - Cocel
Publicado por Barbara Lunardon [?] · 12 de julho de 2018 · 🌐

🌟 Mais iluminação e mais eficiência para a Avenida Padre Natal Pigatto!

👷 No fim de semana nossas equipes fizeram um mutirão para substituir as luminárias e lâmpadas antigas por led.


💡 Mais uma importante via com iluminação pública revitalizada!



Companhia Campolarguense de Energia - Cocel
Publicado por cocel_pr [?] · 8 de novembro de 2018 · 🌐

A nova iluminação em led da Av. Ayrton Senna da Silva está quase pronta! Como hoje é dia de #tbt aproveitamos para mostrar 2 fases de melhorias na iluminação desta via - em 1991 quando os postes de 18 m foram instalados, e hoje com a instalação do led.

#EnergiaCampolarguense
#CampolLargo
#Economia... Ver mais



Companhia Campolarguense de Energia - Cocel
Publicado por Barbara Lunardon [?] · 19 de setembro de 2018 · 🌐

Finalizada a primeira etapa da maior ação de melhoria na iluminação pública já realizada em Campo Largo!

A substituição de luminárias tradicionais por modelos led já contemplou mais de 30 km de vias do anel central - 767 novas luminárias foram instaladas. Nas próximas etapas a iluminação em led deve ser instalada nas principais vias de acesso aos bairros mais populosos.

#EnergiaCampolarguense



Cocel finaliza maior ação de melhoria na iluminação pública já realizada em Campo Largo

Enviar mensagem

Publicações no site www.cocel.com.br

ILUMINAÇÃO PÚBLICA 15/05/2019



Iluminação pública em Campo Largo já conta com 2 mil luminárias led

COMUNIDADE 08/03/2018



Assinado projeto para a maior melhoria na iluminação pública já realizada em Campo Largo

ILUMINAÇÃO PÚBLICA 24/01/2019



Mais de 1200 luminárias led já foram instaladas pela Cocel

ILUMINAÇÃO PÚBLICA 08/05/2019



Começa a instalação de luminárias led nos bairros

ILUMINAÇÃO PÚBLICA 20/04/2018



Esclarecimentos sobre melhorias na iluminação pública

ILUMINAÇÃO PÚBLICA 19/09/2018



Cocel finaliza primeira etapa da maior ação de melhoria na iluminação pública já realizada em Campo Largo

EDUCAÇÃO 16/11/2018



Eficiência energética é destaque no Mundo Senai

**Projeto é divulgado
em todos os eventos
em que a Cocal
participa**



Companhia Campolarguense de Energia - Cocel

Publicado por Barbara Lunardon [?] · 17 de novembro de 2018 · 🌐

💡 Eficiência energética foi destaque no Mundo Senai. 💡

Nosso time de aprendizes apresentou aos visitantes do evento "Mundo Senai" as novas luminárias led que estão sendo utilizadas na iluminação pública do município, além de demonstrar o aplicativo Cocel Mobile e o funcionamento do sistema elétrico desde a geração em uma maquete que reproduz todos os processos.

O evento foi realizado nos dias 8 e 9 na sede do Senai (Serviço Nacional de Aprendizagem Industrial) de Campo Largo e ... [Ver mais](#)



De janeiro de 2018 a junho de 2019 mais de 2 mil crianças assistiram a palestra da Cocal que trata de eficiência energética, onde o vídeo do projeto é apresentado



São distribuídos kits educativos com cartilhas e materiais sobre eficiência energética





Cocel participou de palestra no Colégio Cenecista Presidente Kennedy para falar sobre os objetivos do milênio, destacando o projeto de eficiência energética.

Apresentação do projeto ao público e aos vereadores durante sessão da Câmara de Vereadores



Audiência pública sobre o projeto realizada com os representantes do Conselho de Consumidores da Cocel



Divulgação do vídeo durante evento “Nação Cyborg”



Divulgação do vídeo durante o evento “Energia do Natal”, que reuniu mais de 10 mil expectadores



